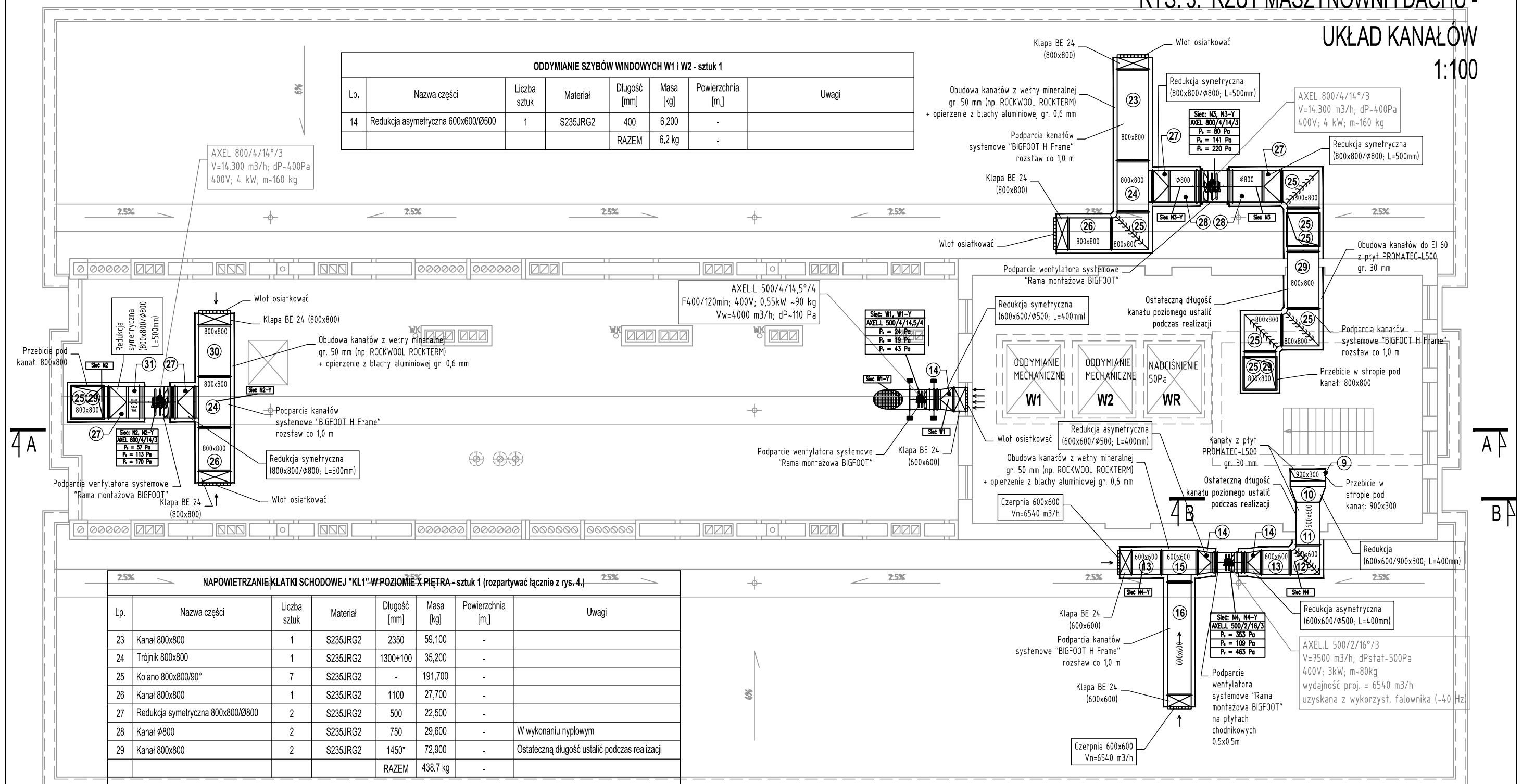


RYS. 3. RZUT MASZYNOWNI I DACHU -

UKŁAD KANAŁÓW

1:100



ODDYMIANIE SZYBÓW WINDOWYCH W1 i W2 - sztuk 1

Lp.	Nazwa części	Liczba sztuk	Materiał	Długość [mm]	Masa [kg]	Powierzchnia [m.]	Uwagi
14	Redukcja asymetryczna 600x600/Ø500	1	S235JRG2	400	6,200	-	
			RAZEM		6,2 kg	-	

NAPOWIERZANIE KLATKI SCHODOWEJ "KL1" W POZIOMIE X PIĘTRA - sztuk 1 (rozpartywać łącznie z rys. 4.)

Lp.	Nazwa części	Liczba sztuk	Materiał	Długość [mm]	Masa [kg]	Powierzchnia [m.]	Uwagi
23	Kanał 800x800	1	S235JRG2	2350	59,100	-	
24	Trójnik 800x800	1	S235JRG2	1300+100	35,200	-	
25	Kolano 800x800/90°	7	S235JRG2	-	191,700	-	
26	Kanał 800x800	1	S235JRG2	1100	27,700	-	
27	Redukcja symetryczna 800x800/Ø800	2	S235JRG2	500	22,500	-	
28	Kanał Ø800	2	S235JRG2	750	29,600	-	W wykonaniu nypowym
29	Kanał 800x800	2	S235JRG2	1450*	72,900	-	Ostateczną długość ustalić podczas realizacji
			RAZEM		438,7 kg	-	

NAPOWIERZANIE KLATKI SCHODOWEJ "KL2" W POZIOMIE X PIĘTRA - sztuk 1 (rozpartywać łącznie z rys. 4.)

Lp.	Nazwa części	Liczba sztuk	Materiał	Długość [mm]	Masa [kg]	Powierzchnia [m.]	Uwagi
24	Trójnik 800x800	1	S235JRG2	1300+100	35,200	-	
25	Kolano 800x800/90°	1	S235JRG2	-	27,400	-	
26	Kanał 800x800	1	S235JRG2	1100	27,700	-	
27	Redukcja symetryczna 800x800/Ø800	2	S235JRG2	500	22,500	-	
29	Kanał 800x800	1	S235JRG2	1450*	36,500	-	Ostateczną długość ustalić podczas realizacji
30	Kanał 800x800	1	S235JRG2	1300	32,700	-	
31	Kanał Ø800	1	S235JRG2	275	5,400	-	W wykonaniu nypowym
			RAZEM		187,4 kg	-	